

MV-CH310-10GM/GC

3100 万像素 CMOS 千兆以太网工业面阵相机

MV-CH310-10GM/GC 作为高端型面阵相机，采用 Sony 的 IMX342 CMOS 芯片，读出噪声低，动态范围高，图像质量优异。相机支持超短曝光模式，曝光时间范围宽；且支持 LSC 矫正功能，图像矫正算法优。



GEN*i*CAM

GIG*E* VISION

功能特性：

- 3100 万像素分辨率，像元尺寸 3.45 μm
- 支持自动或手动调节增益和曝光时间，支持手动调节 LUT 和 Gamma 校正
- 千兆以太网接口，无中继情况下，最大传输距离可到 100m
- 安装方便灵活，相机上下前面板均有安装孔，可根据需求自行选择

订货型号：

M58 口，带风扇黑白相机：MV-CH310-10GM-M58S-NF

F 口，带风扇黑白相机：MV-CH310-10GM-F-NF

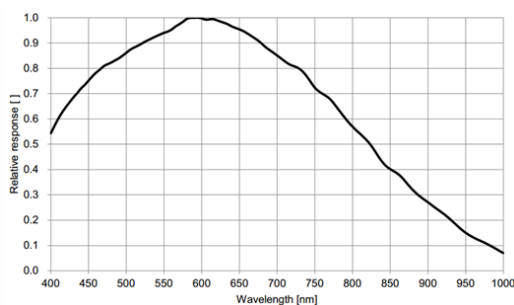
M58 口，带风扇彩色相机：MV-CH310-10GC-M58S-NF

F 口，带风扇彩色相机：MV-CH310-10GC-F-NF

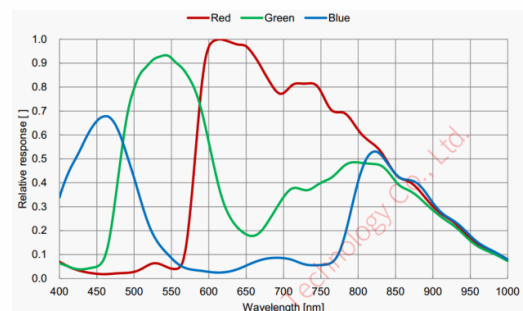
应用行业：

FPD 检测、PCBAOI、航拍、铁道行业、文档扫描等

Sensor 响应曲线：



MV-CH310-10GM 量子效率



MV-CH310-10GC 量子效率

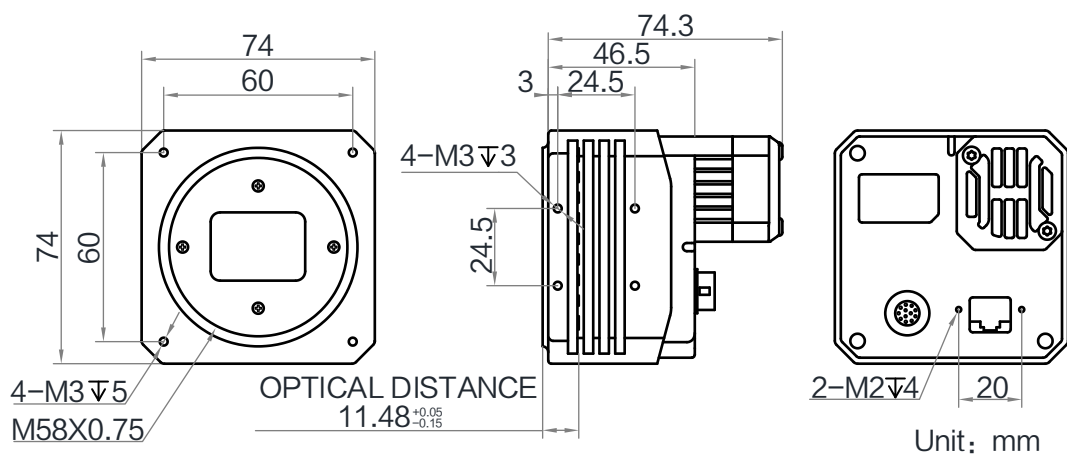


技术参数

| 参数 | 型号 | MV-CH310-10GM | MV-CH310-10GC |
|-------------|--|--|---------------|
| | | 3100 万像素 CMOS 千兆以太网工业面阵相机 | |
| 性能 | | | |
| 传感器类型 | CMOS, 全局快门 | | |
| 传感器型号 | Sony IMX342 | | |
| 像元尺寸 | 3.45 μm \times 3.45 μm | | |
| 靶面尺寸 | 22.3 mm \times 16.7 mm | | |
| 分辨率 | 6464 \times 4852 | | |
| 最大帧率 | 3.9 fps @6464 \times 4852 | | |
| 动态范围 | 73 dB | | |
| 信噪比 | 40 dB | | |
| 增益 | 0 dB ~ 24 dB | | |
| 曝光时间 | 超短曝光模式: 3 us ~ 33 us 正常曝光模式: 36 us ~ 2 s | 超短曝光模式: 3 us ~ 33 us 正常曝光模式: 36 us ~ 10 s | |
| 快门模式 | 支持自动曝光、手动曝光、一键曝光模式 | | |
| 黑白/彩色 | 黑白 | 彩色 | |
| 像素格式 | Mono 8/10/10Packed/12/12Packed | Mono 8/10/12 Bayer RG 8/10/10Packed/12/12Packed YUV422Packed, YUV422_YUYV_Packed RGB 8, BGR 8 | |
| Binning | 支持 1 \times 1, 2 \times 2 | 支持 1 \times 1, 2 \times 2, 4 \times 4 | |
| 下采样 | 支持 1 \times 1, 2 \times 2 | 支持 1 \times 1, 2 \times 2, 4 \times 4 | |
| 镜像 | 支持水平镜像, 垂直镜像 | | |
| 电气特性 | | | |
| 数据接口 | Gigabit Ethernet (1000Mbit/s) 兼容 Fast Ethernet (100Mbit/s) | | |
| 数字 I/O | 12-pin P10 接头提供电源及 I/O: 1 路光耦隔离输入(Line0), 1 路光耦隔离输出(Line1), 1 路双向可配置非隔离 I/O (Line2), 1 路 RS-232 | | |
| 供电 | 9 ~ 24 VDC | | |
| 典型功耗 | 9 W@12 VDC | | |
| 结构 | | | |
| 镜头接口 | M58 口, 法兰后焦 11.48 mm F 口, 法兰后焦 46.5 mm | | |
| 外形尺寸 | M58 口, 带风扇: 74 mm \times 74 mm \times 74.3 mm F 口, 带风扇: 74 mm \times 74 mm \times 80.1 mm | | |
| 重量 | M58 口, 带风扇: 约 550 g F 口, 带风扇: 约 600 g | | |
| IP 防护等级 | IP40 (正确安装镜头以及线缆的情况下) | | |
| 温度 | 工作温度 0 ~ 50 $^{\circ}\text{C}$, 储藏温度 -30 ~ 70 $^{\circ}\text{C}$ | | |
| 湿度 | 20% ~ 95%RH 无冷凝 | | |
| 一般规范 | | | |
| 软件 | MVS 或第三方支持 GigE Vision 协议软件 | | |
| 操作系统 | Windows XP/7/10 32/64bits, Linux 32/64bits 以及 MacOS 64bits | | |
| 协议/标准 | GigE Vision V2.0, GenICam | | |
| 认证 | CE, FCC, RoHS, KC | | |

外形尺寸:

M58 口, 带风扇:



F 口, 带风扇:

